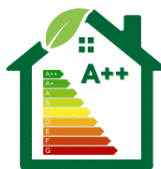


Proponujemy Państwu najnowszą ofertę mieszkań do zamieszkania lub inwestycji mieszkaniowej.

Przystań Kościuszki
to kameralny, 3 kondygnacyjny budynek (parter i 2 piętra).
W budynku będą 2 klatki schodowe z windami.



Winda



Najlepsze parametry termiczne



Ciepły montaż okien



Śmietnik na zewnątrz budynku

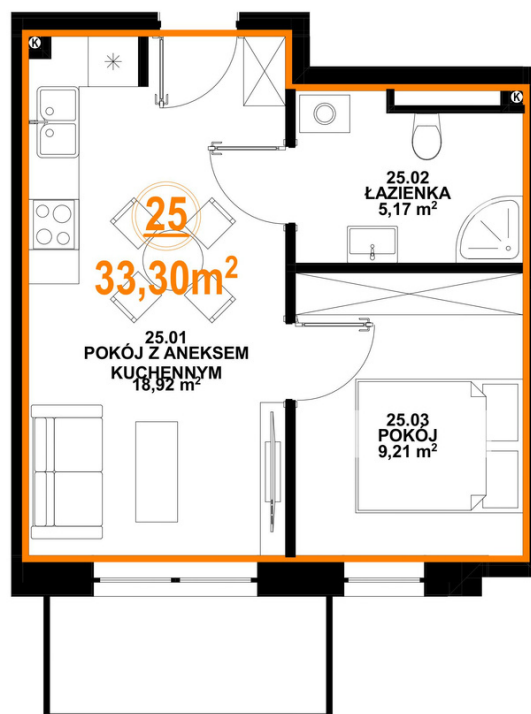
Mieszkanie Nr 25

Cena: 243 000,00 zł, cena za m2: 7 297,30 zł

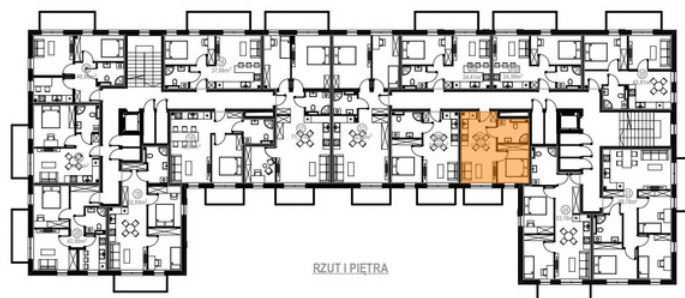
Zrzut mieszkania

Szczegółowe informacje

1.	Powierzchnia	33,30 m²
3.	Liczba pokoi	2
4.	Balkon ok.	5,0 m ²
5.	Poziom	I PIĘTRO
6.	Ekspozycja	Południowo-Wschodnia
7.	Przynależne miejsce postojowe	
8.	Przewidywalny czynsz*	277,25 PLN
9.	EKSTRA	Świetna ekspozycja.



Zrzut piętra



* Założenia wysokości czynszu:

- cena gazu 0,25 zł/kWh
- podgrzew ciepłej wody użytkowej 200 litrów dziennie
- centralne ogrzewanie 1,5 zł/m²/miesiąc
- fundusz remontowy 0,5 zł/m²/miesiąc
- zarządzanie nieruchomością 3 zł/m²/miesiąc
- pozostałe koszty 2 zł/m²/miesiąc

Zamieszczone na stronie internetowej opisy, wizualizacje, standard wykonania, opłaty za czynsz nie stanowią oferty handlowej w rozumieniu przepisów Kodeksu Cywilnego i publikowane są w celach informacyjnych. Przedstawione wizualizacje, standard wykonania mają charakter poglądowy i nie mogą być traktowane jako ostateczne projekty realizacyjne. Przedstawiony na nich wygląd budynku, lokali, pomieszczeń i bezpośrednio zagospodarowanie terenu mogą ulec zmianom na etapie realizacji inwestycji. Naszym zamiarem jest przybliżenie Państwu naszych produktów i usług oraz ułatwienie przyszłym nabywcom zorientować się w ogólnym wyglądzie realizowanej inwestycji.