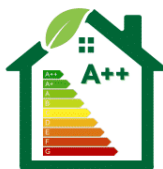


## Proponujemy Państwu najnowszą ofertę mieszkań do zamieszkania lub inwestycji mieszkaniowej.

**Przystań Kościuszki**  
to kameralny, 3 kondygnacyjny budynek (parter i 2 piętra).  
W budynku będą 2 klatki schodowe z windami.



Winda



Najlepsze parametry termiczne



Ciepły montaż okien



Śmietnik na zewnątrz budynku

### Mieszkanie Nr 19

**Cena: 398 007,50 zł, cena za m<sup>2</sup>: 7 529,46 zł**

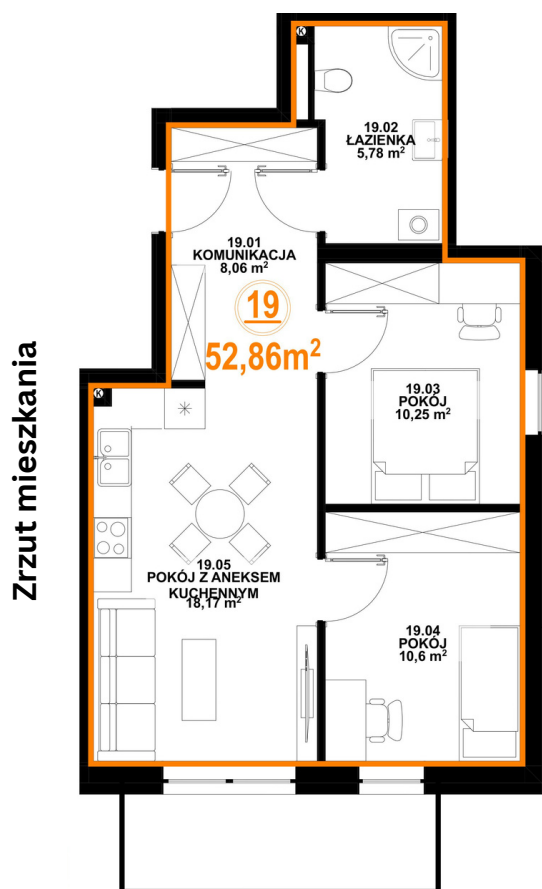
### Szczegółowe informacje

1.	Powierzchnia	<b>52,86 m<sup>2</sup></b>
3.	Liczba pokoi	3
4.	Balkon ok.	7,0 m <sup>2</sup>
5.	Poziom	I PIĘTRO
6.	Ekspozycja	Południowo-Wschodnia i Południowa
7.	Przynależne miejsce postojowe	
8.	Przewidywalny czynsz*	<b>404,39 PLN</b>
9.	EKSTRA	Mieszkanie narożne, świetna ekspozycja. Duży balkon.

\* Założenia wysokości czynszu:

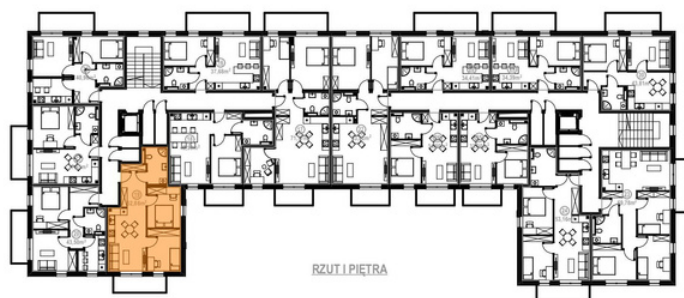
- cena gazu 0,25 zł/kWh
- podgrzew ciepłej wody użytkowej 200 litrów dziennie
- centralne ogrzewanie 1,5 zł/m<sup>2</sup>/miesiąc
- fundusz remontowy 0,5 zł/m<sup>2</sup>/miesiąc
- zarządzanie nieruchomością 3 zł/m<sup>2</sup>/miesiąc
- pozostałe koszty 2 zł/m<sup>2</sup>/miesiąc

Zamieszczone na stronie internetowej opisy, wizualizacje, standard wykonania, opłaty za czynsz nie stanowią oferty handlowej w rozumieniu przepisów Kodeksu Cywilnego i publikowane są w celach informacyjnych. Przedstawione wizualizacje, standard wykonania mają charakter poglądowy i nie mogą być traktowane jako ostateczne projekty realizacyjne. Przedstawiony na nich wygląd budynku, lokali, pomieszczeń i bezpośrednio zagospodarowanie terenu mogą ulec zmianom na etapie realizacji inwestycji. Naszym zamiarem jest przybliżenie Państwu naszych produktów i usług oraz ułatwienie przyszłym nabywcom zorientować się w ogólnym wyglądzie realizowanej inwestycji.



Zrzut mieszkania

Zrzut piętra



RZUT I PIĘTRA